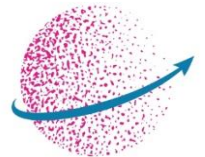


# ASSISTANCE VOYAGE COMBEDOUZOU



**ASSUREVER**  
assure vos voyages

## LE RESUME DE VOTRE CONTRAT D'ASSURANCE VOYAGE (Produit « Assistance Combedouzou Voyages » n°5562)



### VOS GARANTIES

ASSISTANCE RAPATRIEMENT



### VOTRE NUMERO DE CONTRAT PERSONNEL

7670

### VOUS AVEZ BESOIN D'UNE ASSISTANCE DURANT VOTRE SEJOUR ?

Pour bénéficier des garanties d'assistance du présent contrat, il est IMPERATIF de contacter les services publics de secours dans un premier temps et de contacter ensuite le plateau d'assistance préalablement à toute intervention, ou initiative personnelle afin d'obtenir un numéro de dossier qui, seul, justifiera une prise en charge.



### VOUS ETES AMENES A FAIRE VALOIR VOS GARANTIES D'ASSURANCE APRES VOTRE VOYAGE ?

Après contact et accord au préalable avec le plateau d'assistance durant votre séjour, vous devez nous envoyer votre déclaration de sinistre pour remboursement de vos frais médicaux dans les cinq jours ouvrés suite à votre retour de voyage.

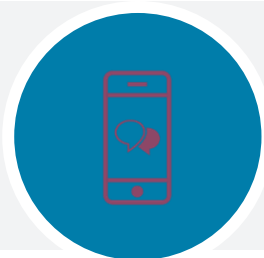
#### QUI CONTACTER ?

24h/24 – 7j/7

#### **MUTUAIDE Assistance**

Tél. : +33 1 55 98 88 17

N° de contrat à communiquer : **7670**



#### QUI CONTACTER ?

#### **MUTUAIDE Assistance**

Mail : [voyage@mutuaide.fr](mailto:voyage@mutuaide.fr)

Tél. : +33 1 55 98 88 17

N°Dossier communiqué par le plateau  
+ n°Contrat à communiquer : **7670**

**COMBEDOUZOU**  
voyages

## COMBEDOUZOU VOYAGES

54 bis rue des frères Quéméré  
82150 MONTAIGU DE QUERCY  
+33(0)5 63 94 46 99

<https://shop.combedouzou.fr/>



## VOS GARANTIES EN SYNTHÈSE

| PRESTATIONS | MONTANTS TTC maximum / personne |
|-------------|---------------------------------|
|-------------|---------------------------------|

### ASSISTANCE RAPATRIEMENT

|  |  |
|--|--|
| <ul style="list-style-type: none"><li>• Rapatriement ou transport sanitaire</li><li>• Rapatriement des personnes accompagnantes</li><li>• Rapatriement des enfants de moins de 18 ans</li><li>• Visite d'un proche</li><li>• Prolongation de séjour</li><li>• Frais hôteliers</li><li>• Rapatriement de corps :<ul style="list-style-type: none"><li>• Rapatriement du corps</li><li>• Frais funéraires nécessaires au transport</li></ul></li><li>• Rapatriement des membres de la famille accompagnante</li><li>• Rapatriement des enfants de moins de 18 ans</li><li>• Assistance juridique à l'étranger :<ul style="list-style-type: none"><li>• Paiement des honoraires d'avocat</li><li>• Avance de la caution pénale</li></ul></li><li>• Retour anticipé</li><li>• Assistance aux mineurs restés seul au domicile</li><li>• Envoi de médicaments à l'étranger</li><li>• Transmission de messages urgents</li><li>• Frais de recherche et de secours</li><li>• Avance de fonds (uniquement à l'étranger)</li><li>• Chauffeur de remplacement</li></ul> | <ul style="list-style-type: none"><li>• Frais réels</li><li>• Billet de retour *</li><li>• Titre de transport A/R *</li><li>• Titre de transport Aller/Retour * + Frais d'hôtel 100 € / nuit (maximum 10 nuits)</li><li>• Frais d'hôtel 100 € / nuit (maximum 10 nuits)</li><li>• Frais d'hôtel 100 € / nuit (maximum 10 nuits)</li><li>• Frais réels</li><li>• 2 500 € / personne</li><li>• Billet de retour *</li><li>• Titre de transport A/R*</li><li>• 5 000 €</li><li>• 10 000 €</li><li>• Billet retour *</li><li>• Titre de transport A/R *</li><li>• Frais d'envoi</li><li>• Frais réels</li><li>• 2 500 € / personne et 8 000 € / événement</li><li>• 1 500 € / personne</li><li>• Billet ou Chauffeur</li></ul> |
|--|--|

### FRAIS MEDICAUX

|  |   |
|--|---|
| <ul style="list-style-type: none"><li>• Frais médicaux hors du pays de résidence :<ul style="list-style-type: none"><li>• USA, Canada, Asie, Australie</li><li>• Reste du monde</li></ul></li><li>↳ Franchise frais médicaux</li><li>• Maximum par événement</li><li>• Soins dentaires</li></ul> | <ul style="list-style-type: none"><li>• 75 000 € / personne</li><li>• 30 000 € / personne</li><li>• 30 € / personne</li><li>• 800 000 €</li><li>• 150 €</li></ul> |
|--|---|

### ASSISTANCE PROTECTION SANITAIRE

|   |  |
|---|--|
| <ul style="list-style-type: none"><li>• Téléconsultation avant départ</li><li>• Rapatriement médical en cas d'épidémie ou de pandémie</li><li>• Retour impossible</li><li>• Frais hôteliers suite à retour impossible</li><li>• Frais hôteliers suite à mise en quarantaine</li><li>• Frais médicaux à l'étranger suite maladie pour épidémie ou pandémie</li><li>• Prise en charge d'un forfait téléphonique local</li><li>• Soutien psychologique suite mise en quarantaine</li><li>• Valise de secours</li><li>• Aide-ménagère</li><li>• Livraison de courses ménagères</li><li>• Soutien psychologique suite à rapatriement</li></ul> | <ul style="list-style-type: none"><li>• 1 appel</li><li>• Frais réels</li><li>• 1 000 € maximum par personne et 50 000 € maximum par groupe</li><li>• Frais d'hôtel 150 € / nuit (maximum 14 nuits)</li><li>• Frais d'hôtel 150 € / nuit (maximum 14 nuits)</li><li>• 150 000 € / personne (franchise 30 € / personne)</li><li>• Jusqu'à 80 €</li><li>• 6 entretiens par événement</li><li>• 100 € maximum par personne et 350 € maximum par famille</li><li>• 15 heures réparties sur 4 semaines</li><li>• 15 jours maximum et 1 livraison par semaine</li><li>• 6 entretiens par événement</li></ul> |
|---|--|

\* en train 1ère classe ou avion de ligne classe économique

Les Conditions Générales complètes sont disponibles sur simple demande à votre conseiller voyages.



TSA 72218  
18039 BOURGES CEDEX  
Tél : 01 73 03 41 01  
[www.assurever.com](http://www.assurever.com)

S.A.R.L. au capital de 516 500 € - RCS Paris B 384.706.941  
Société de courtage et de gestion d'assurance immatriculée à l'ORIAS  
sous le n°07 028 567 ([www.orias.fr](http://www.orias.fr))  
Autorité de Contrôle Prudentiel et de Résolution - 4, place de Budapest - CS 92459 - 75436 PARIS Cedex 9



**ASSUREVER**  
assure vos voyages